

# ANT2

## ANTENNE GNSS

### GPS L1

### GLONASS L1

Les antennes de référence temporelle ANT2 sont spécifiquement conçues pour les déploiements de longue durée pour des applications sur des sites où la réception est difficile.

Avec un faible niveau de bruit et un amplificateur à gain élevé, cette antenne est bien adaptée aux problèmes d'atténuation d'adresses associées aux applications nécessitant des câbles plus longs.

La conception propriétaire quadrifilaire hélice, couplée avec le filtrage à plusieurs étages offre une meilleure rejection hors-bande que celle des antennes patch traditionnels. Cette antenne multi bandes couvre GPS L1, ainsi que les fréquences GLONASS E1.

Leur forme unique de radôme repousse l'eau et la glace, tout en éliminant les problèmes liés au perchage des oiseaux.

Un éventail de configurations de montage compatibles vous est possible. Des modèles personnalisés ou sites kits options sont également disponibles.

Cette antenne est faite de matériaux qui respectent pleinement les dispositions prévues par les directives européennes RoHS 2002/95 / CE. L'antenne dispose également d'ESD, la protection de l'inversion de polarité et de suppression de tension de transit.

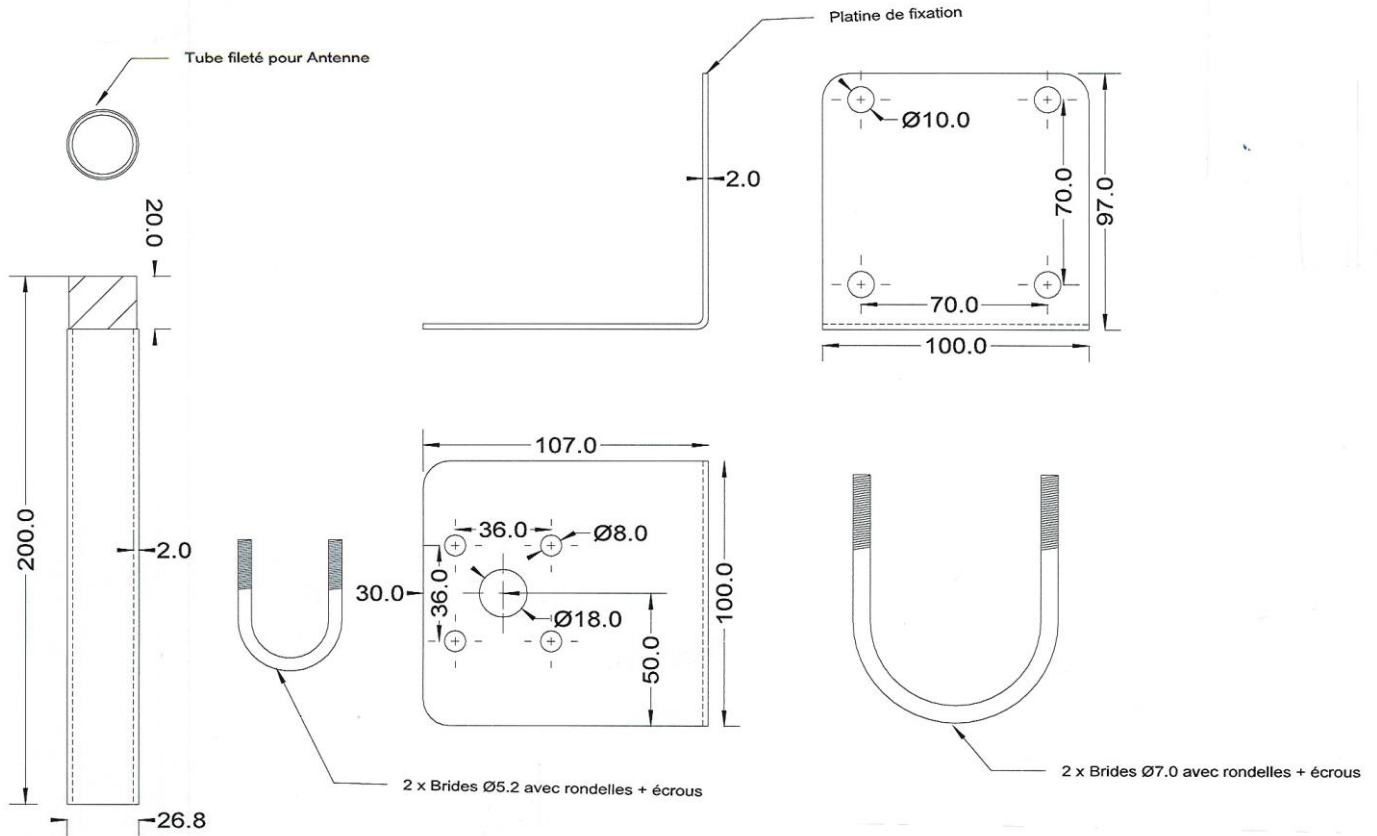


#### Code de commande

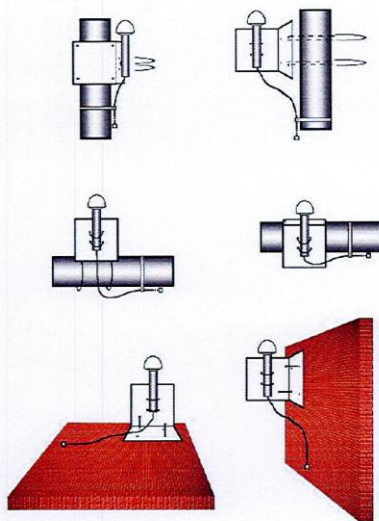
ANT2: Antenne GPS-GLONASS

Spécifications électriques de l'antenne				
Bande de Fréquence	Gain de l'antenne	Impédance nominale	VSWR	Polarisation
1588 +/- 3 MHz	≥ 35 dB ≥ 3 dB	50 ohms	<1.5:1	Main droite circulaire
Spécifications mécaniques de l'antenne				
Dimensions (DxH)	Poids de l'antenne	Couleur du radome	Connecteur	Montage
77.5 x 66.2 mm	170 g	Blanche	TNC femelle	Montage pour tube de 26.8 mm
Spécifications environnementales				
Température de fonctionnement		Humidité		
-40° C to + 90°C		95%		
Spécifications de l'amplificateur faible bruit				
Bande de Fréquence :	Gain amplification:	Courant DC :	Bruit de phase Max:	Tension DC:
1588 +/-3MHz	35dB +/- 3 dB @ GPS L1 35dB +/- 3 dB @ GLONASS L1	< 35 mA	< 3.3 dB @ +25°C +/- 5°C	5.0
Filtrage:		Bande de Rejection:	Impedance nominale:	Sortie VSWR:
3 étages de filtres incluant la pré-sélection		≥ -30 dB @ f ≤ 1488 MHz ≥ -30 dB @ f ≥ 1688 MHz	50 ohms	<2.0:1

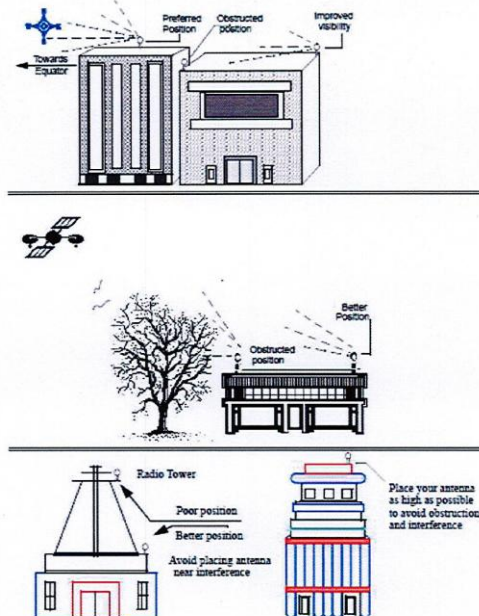
### Kit d'installation et de montage de l'antenne



#### GPS antenna installation using the mechanical Kit



#### Where to install the GPS antenna



#### Code de commande

ANT2: Antenne GPS-GLONASS